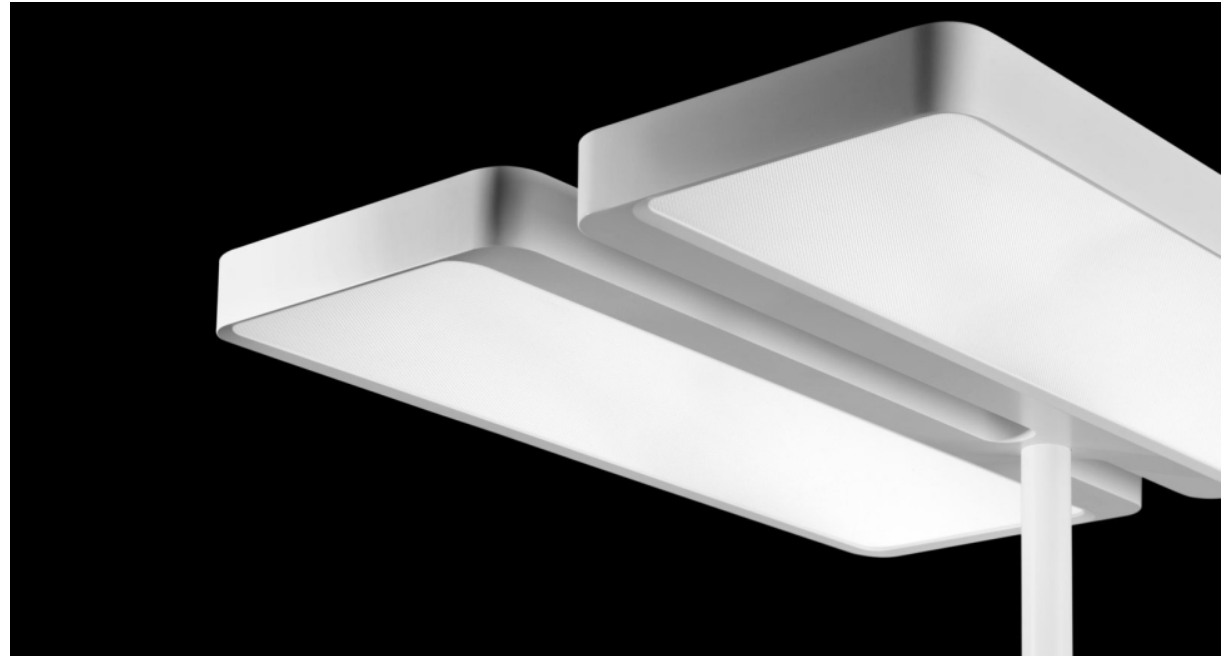


Stehleuchte TWEAK

Design/Objekt

TWEAK gehört zu einer neuen Generation Stehleuchten für die Bürowelt von heute und bereits morgen. Dem Namen entsprechend optimiert in Form, Design, Konstruktion und Technologie wird sie als selbstverständliches Element wahrgenommen, gibt Licht eine Form und dient als intuitiv einsetzbares Werkzeug, das den Arbeitsalltag bereichert. In zeitlosem Design aus einem Guss in matt pulverbeschichtetem Aluminiumdruckguss gefertigt bietet die TWEAK ein Bedienelement zur intuitiven Steuerung aller heute und in Zukunft zur Verfügung stehenden Funktionalitäten. Die konstruktive Zusammenarbeit mit dem Architekturbüro schneider+schumacher, Frankfurt/Wien/Tianjin - erfahren in Arbeitsplatzgestaltung und Büroarchitektur - galt vor allem bei der Entwicklung des Systemaufbaus des Leuchtenkopfes für drei verschiedene Leuchtmittel und Leuchttechniken als Schlüssel zum Erfolg. TWEAK ist weit mehr als eine Stehleuchte. Sie lebt vor, was jede Arbeitswelt erfolgreich macht - gelebte ganzheitliche Kommunikation.



Stehleuchte TWEAK

Design/Objekt

Technische Daten:

Bauherr/Auslober: Regent Beleuchtungskörper AG

Typologien: Design/Objekt

Projekt Architekt: Tim Ahlswede