

BAUTRÄGERWETTBEWERB
Kostengünstiges Wohnen in Wien - Donaustadt

1220, Podhagskygasse II | Bauplatz 3

1. Preis + Auftrag Juni 2011
Baubeginn Februar 2013
Übergabe August 2014

s+s A-A_1108_Wohnhausanlage Podhagskygasse
thema Datenblatt
datum August 2014

Bauherr	Neuland gemeinnützige Wohnbau-Gesellschaft m.b.H., 1070 Wien, Lindengasse 55 Ansprechpartner Dir. Wilhelm Zechner	Typologie	Wohnbau, 106 Wohnungen
Architektur	schneider+schumacher Architekten ZT GmbH, Wien	Vergabeform	Bauträgerwettbewerb, 1. Preis
Projektpartner	Projektbau GesmbH, 1070 Wien, Lindengasse 55 Ansprechpartner Christian Reischauer	Leistungsphasen	Wettbewerb/ Vorentwurf Entwurf Einreichung Künstlerische Oberleitung
Projektarchitekt	Eckehart Loidolt	Leistungszeitraum	Planung 07/2011 - 02/2012 Ausführung 02/2013 - 08/2014
Projektteam	Jürgen Fedele, Brian Hoy, Ruth Köchl, Nina Lampe, Lorenzo Menato, Sebastian Pernegger, Till Schneider	BGF	10.455 m ²
Soziale Nachhaltigkeit	Dr. Joachim Brech, Landsberg	BRI	47.757 m ³
Außenanlagen	Rajek Barosch Landschaftsarchitektur	Baukosten (netto)	ca. 10.6 Mio €
Statik Haustechnik Bauphysik	Dr. Ronald Mischek ZT GmbH	Energiestandard	Niedrigenergiehaus
Visualisierungen	VIZE s.r.o, Prag	HWB	29 kWh/m ² a
Modellbau	Modellwerkstatt Gerhard Stocker		
Generalunternehmer	Bauunternehmung Rudolf Gerstl KG		

s+s Wohnhausanlage Podhagskygasse
thema Projektbeschreibung
datum August 2014

BAUTRÄGERWETTBEWERB
Kostengünstiges Wohnen in Wien - Donaustadt

1220, Podhagskygasse II | Bauplatz 3

Unter dem Leitbild ‚Leistbares Wohnen UND Qualität / Ausbalancierte Nachhaltigkeit‘ gewinnt schneider+schumacher für die NEULAND - gemeinnützige Wohnbau-Gesellschaft m.b.H. im Juni 2011 den 1. Preis im Bauträgerwettbewerb ‚Kostengünstiges Wohnen‘ in 1220, Wien-Donaustadt (Podhagskygasse II / Bauplatz 3). Von der Jury werden auch die ‚4 Säulen‘ Architektur und Freiraum, Ökonomie, Ökologie und Soziale Nachhaltigkeit positiv beurteilt.

Mit dem kraftvollen Titel ‚Sixpak‘ schaffen sechs kompakte, klar geschnittene Punkthäuser die Raumbildung um eine attraktive, gemeinsame Mitte. Dank ihrer nutzungsoffenen Struktur verfügen sie über optimierte und hochfunktionale Grundrisse, die einfach möblierbar sind und jeden gewünschten Wohnungsmix möglich machen. Geschoßhohe Fenster und differenziert angeordnete, wohnungsbezogene Außenräume sorgen dabei für eine hohe Wohnqualität in allen 106 Wohnungen.

Neben minimierten Baukosten wird durch den Niedrigenergie-Standard und ein naturnahes Grünraum-Konzept auch eine deutliche Reduktion der Betriebskosten erzielt, um für die künftigen Bewohner günstige Mieten sicherzustellen. Besonderen Stellenwert erhalten dabei die Aspekte der Alltagstauglichkeit, des Wohnens in Gemeinschaft und für wechselnde Bedürfnisse, sowie der Identität und Mitbestimmung. Das Projekt ist als ‚Testballon‘ für das SMART-Wohnbauprogramm der Stadt Wien zu sehen und wurde Ende August 2014 an die Mieter übergeben.

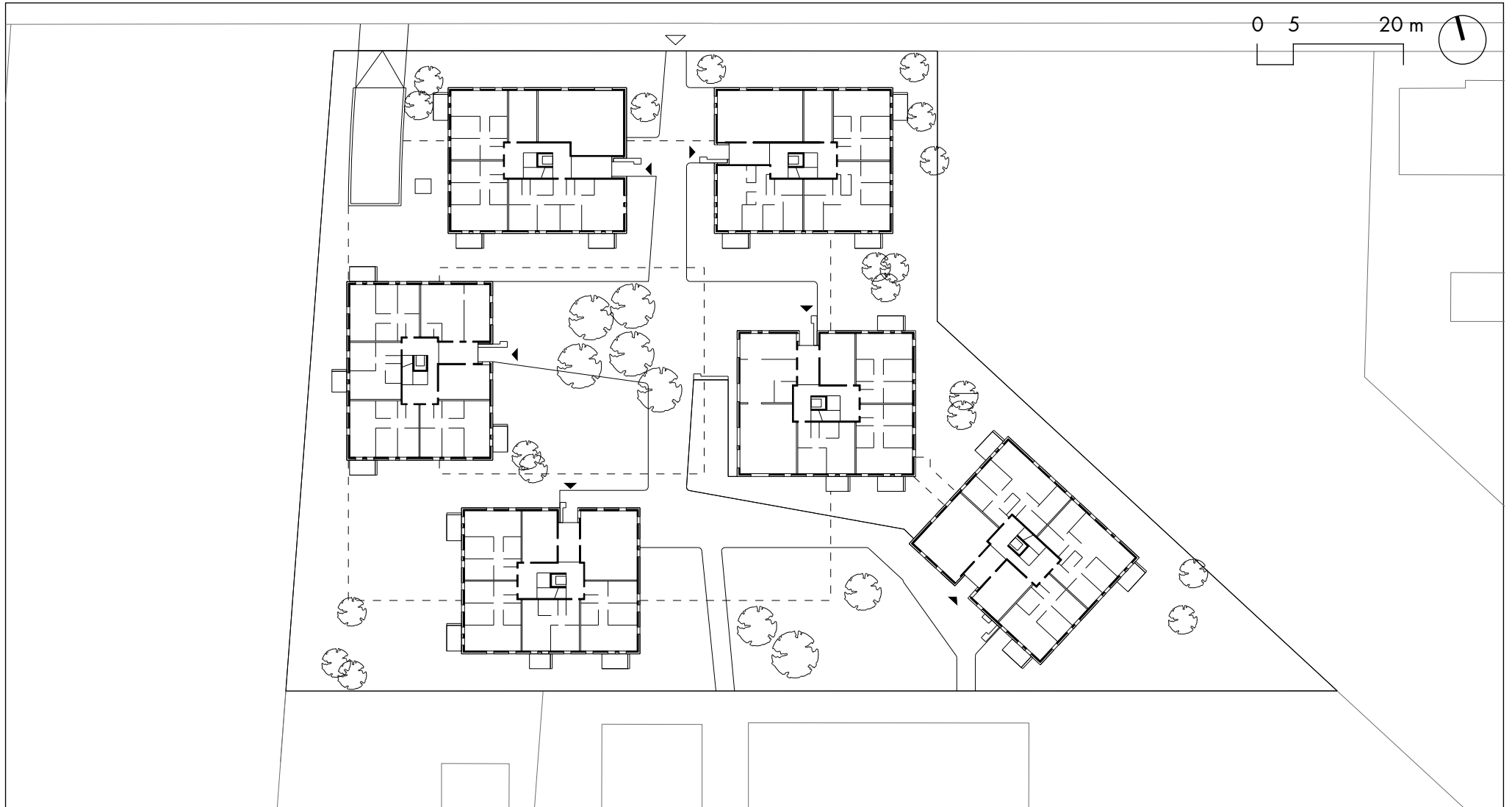
s+s Wohnhausanlage Podhagskygasse
thema Schwarzplan
datum August 2014
maßstab 1 : 5.000 (als DIN A4)



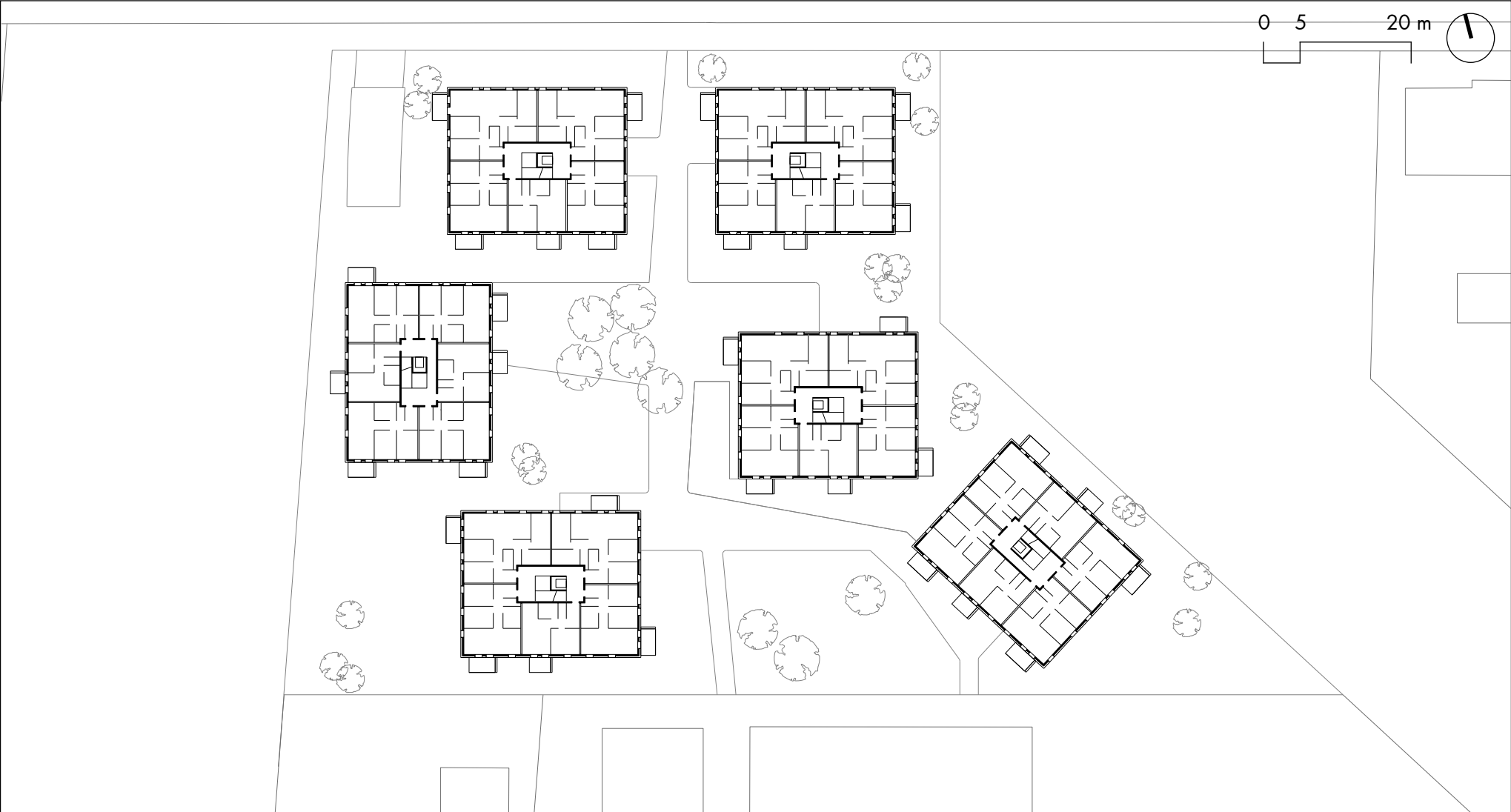
s+s Wohnhausanlage Podhagskygasse
thema Lageplan
datum August 2014
maßstab 1 : 1.000 (als DIN A4)



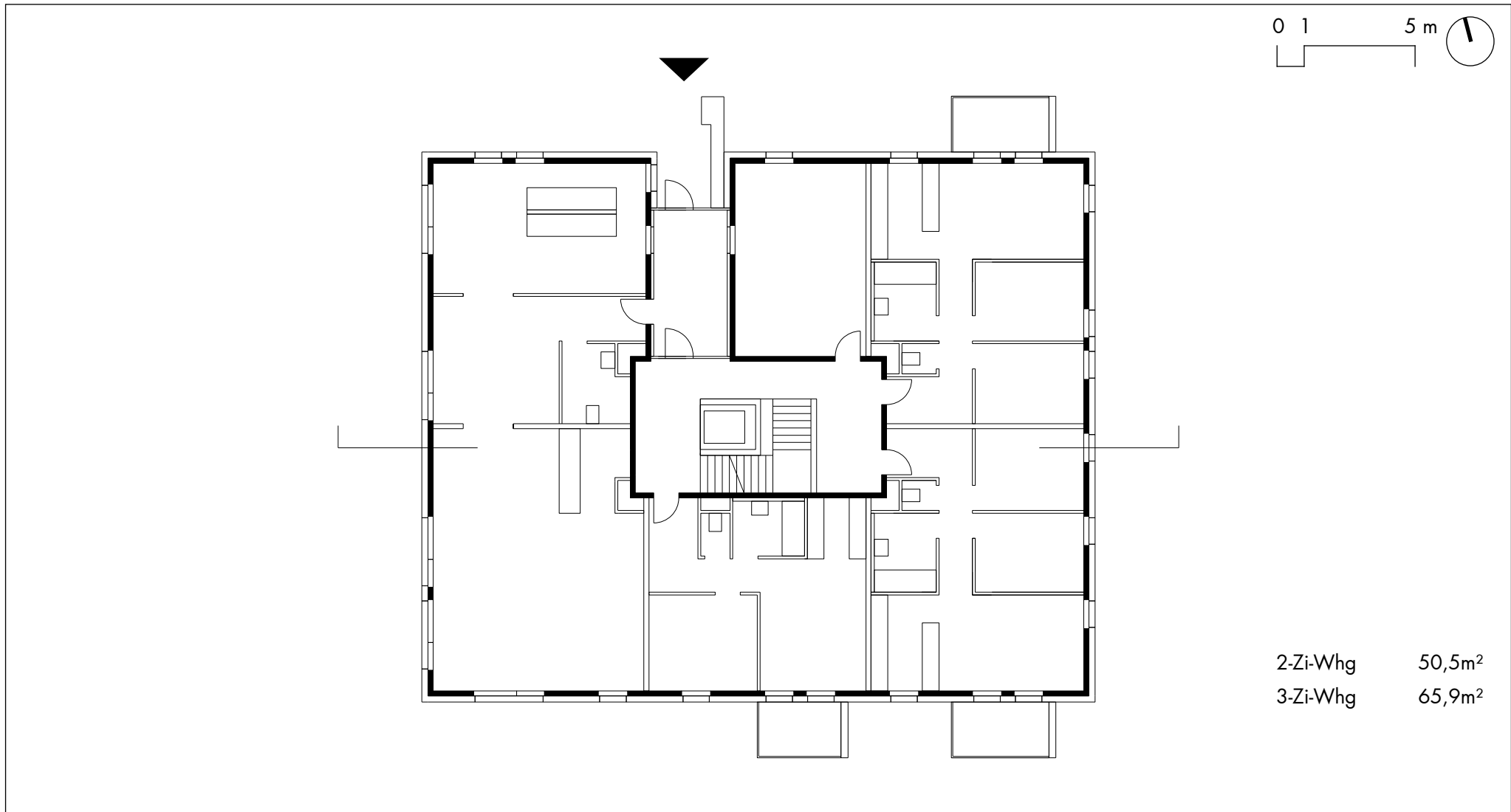
s+s Wohnhausanlage Podhagskygasse
thema Grundriss Erdgeschoss
datum August 2014
maßstab 1 : 750 (als DIN A4)



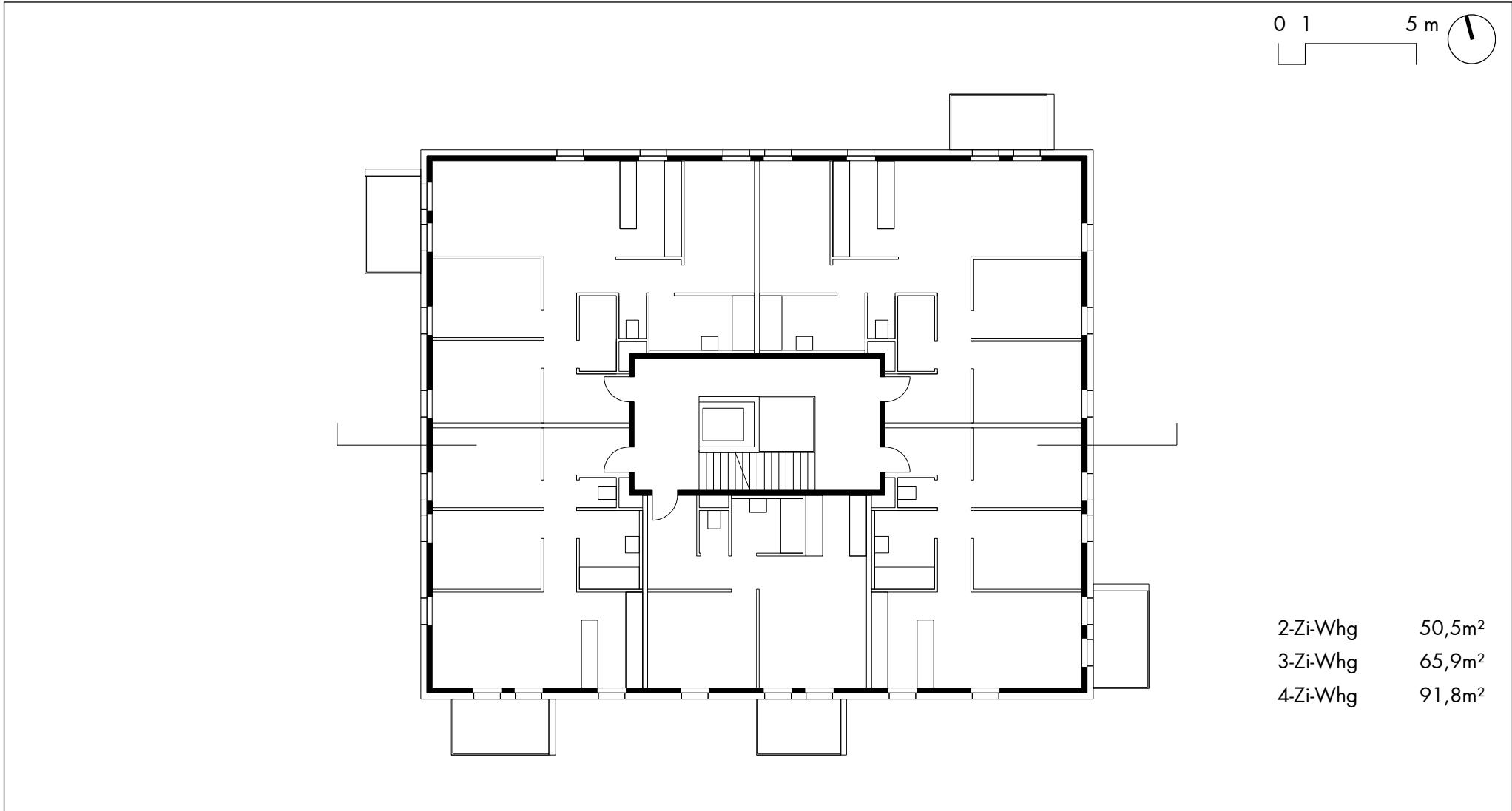
s+s Wohnhausanlage Podhagskygasse
thema Grundriss Regelgeschoss
datum August 2014
maßstab 1 : 750 (als DIN A4)



s+s Wohnhausanlage Podhagskygasse
thema Grundriss Erdgeschoss
datum August 2014
maßstab 1 : 200 (als DIN A4)

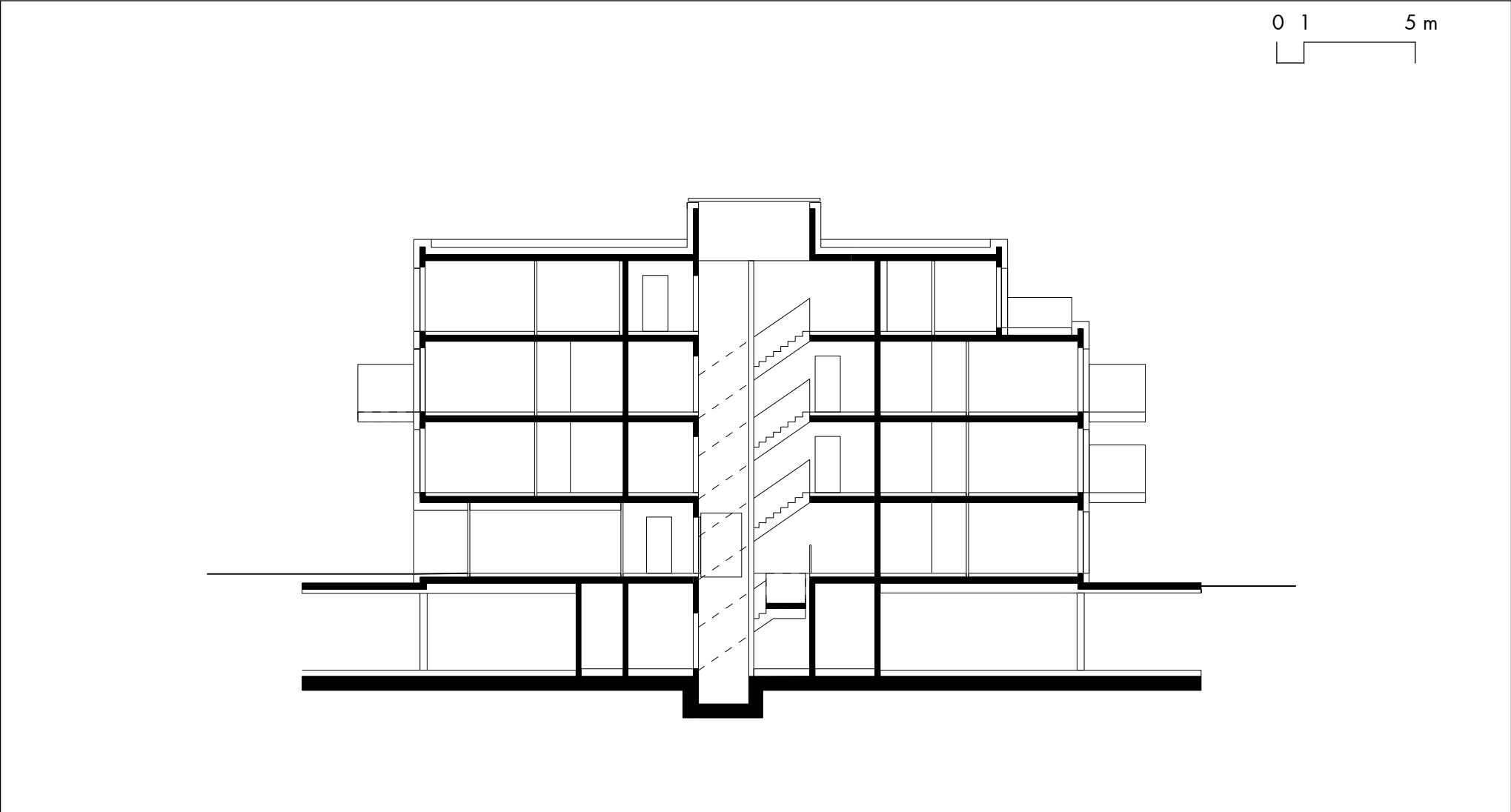


s+s Wohnhausanlage Podhagskygasse
thema Grundriss Regelgeschoss
datum August 2014
maßstab 1 : 200 (als DIN A4)



2-Zi-Whg	50,5m ²
3-Zi-Whg	65,9m ²
4-Zi-Whg	91,8m ²

s+s Wohnhausanlage Podhagskygasse
thema Schnitt
datum August 2014
maßstab 1 : 200 (als DIN A4)



s+s Wohnhausanlage Podhagskygasse
thema Bildübersicht
datum August 2014
bilder © Jörg Hempel (www.joerg-hempel.com)



JH2396-003



JH2396-005



JH2396-011



JH2396-021



JH2396-023



JH2396-032

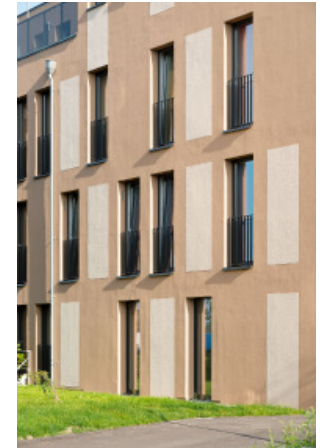
s+s Wohnhausanlage Podhagskygasse
thema Bildübersicht
datum August 2014
bilder © Jörg Hempel (www.joerg-hempel.com)



JH2396-040



JH2396-051



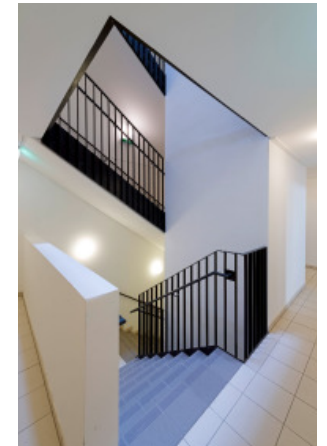
JH2396-056



JH2396-058



JH2396-060



JH2396-070

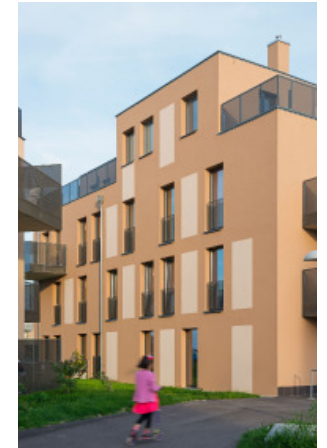
s+s Wohnhausanlage Podhagskygasse
thema Bildübersicht
datum August 2014
bilder © Jörg Hempel (www.joerg-hempel.com)



JH2396-075



JH2396-078



JH2396-089



JH2396-098



JH2396-104



JH2396-107

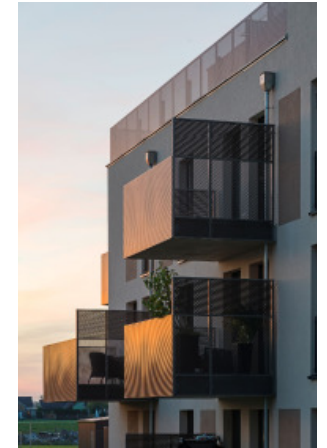
s+s Wohnhausanlage Podhagskygasse
thema Bildübersicht
datum August 2014
bilder © Jörg Hempel (www.joerg-hempel.com)



JH2396-110



JH2396-118



JH2396-112



JH2396-126



JH2396-129



JH2396-131

s+s Wohnhausanlage Podhagskygasse
thema Bildübersicht
datum August 2014
bilder © Jörg Hempel (www.joerg-hempel.com)



JH2396-132



JH2396-133



JH2396-134