

## Haus der Philanthropie Ein neues Heim im alten Haus

Der neue Sitz von Plan International Deutschland e. V. ist das Haus der Philanthropie. Philanthropische Regelungen und Empfehlungen finden sich in allen Kulturen und Weltreligionen. Mit der „Menschenliebe“ wird eine Werthaltung beschrieben, die sich wie eine Klammer um die Ziele und Visionen von Plan International Deutschland e. V. legt. Mit der Bezeichnung *Haus der Philanthropie* wurde eine Umschreibung und ein Raum für die Arbeit von Plan geschaffen. Er fasst das zusammen, was die Organisation täglich beschäftigt – von den nachhaltigen Projekten für benachteiligte Kinder und ihre Gemeinden bis hin zum Umgang miteinander.

Das Gebäude der „Stiftung Hilfe mit Plan“ stammt aus den 1970er Jahren, wurde in den 80ern aufgestockt und in den 90er Jahren um einen zweiten Gebäudeteil erweitert. Es liegt an der Bramfelder Straße- Ecke Krausestraße in Hamburg. Bei der Neugestaltung wurden Büros zu einem Konferenz- und Cafeteria-Bereich umgebaut, die Büroflächen im gesamten Gebäude neu organisiert, die Fassaden energetisch saniert und zwei neue Vordächer errichtet.





Grundlage des Gestaltungskonzepts für das gesamte Haus sind die Länder, in denen Plan tätig ist, mit ihren spezifischen, intensiven Farben in Anlehnung an Asien, Afrika und Lateinamerika. Das Foyer hat das vereinende Thema "one world", mit den Farben der Erde (blau, grün, sand, braun). Mit weichen Formen erzeugt es eine verspielte, freundliche Atmosphäre, welche die „ganze Welt“ widerspiegelt und in der man sich willkommen fühlt. Im Zentrum des Raumes steht der Stifterbaum mit goldenen und bronzefarbenen Eloxal-Blättchen. Vitrinen dienen als Ausstellungsfläche für Handwerkliches aus allen Ländern, an einer Wand werden wechselnd Bilder zu verschiedenen Themen ausgestellt.

Das Foyer wurde großzügig zum neuen Konferenz- und Cafeteria-Bereich im Erdgeschoss hin geöffnet. Die drei Konferenzräume werden durch mobile Trennwände unterteilt, so dass auch die Nutzung als ein großer Raum möglich ist. Der Konferenzbereich ist autark nutzbar und wird auch extern vermietet.

Von der Cafeteria hat man einen direkten Zugang zum neu gestalteten Innenhof.



Die Obergeschosse dienen der reinen Büronutzung und wurden kernsaniert. Sämtliche Oberflächen wurden erneuert. Die Etagen wurden den Kontinenten, auf denen Plan tätig ist, zugeordnet und mit unterschiedlichen Farbwelten gestaltet, die sich auch in den Teeküchen und Bädern widerspiegeln. Die Büroräume selbst wurden den Nutzungsanforderungen der einzelnen Abteilungen angepasst. Es gibt Bereiche mit Großraum-, Mehrpersonen- und Einzelbüronutzung sowie Besprechungsräume und Aufenthaltsräume. Sie sind großzügig gestaltet, klar gegliedert und durch Glastrennwände zum Flur transparent und hell gehalten.

**Technische Daten**

Bauherr: Stiftung Hilfe mit Plan

Mieter: Plan International Deutschland e.V.

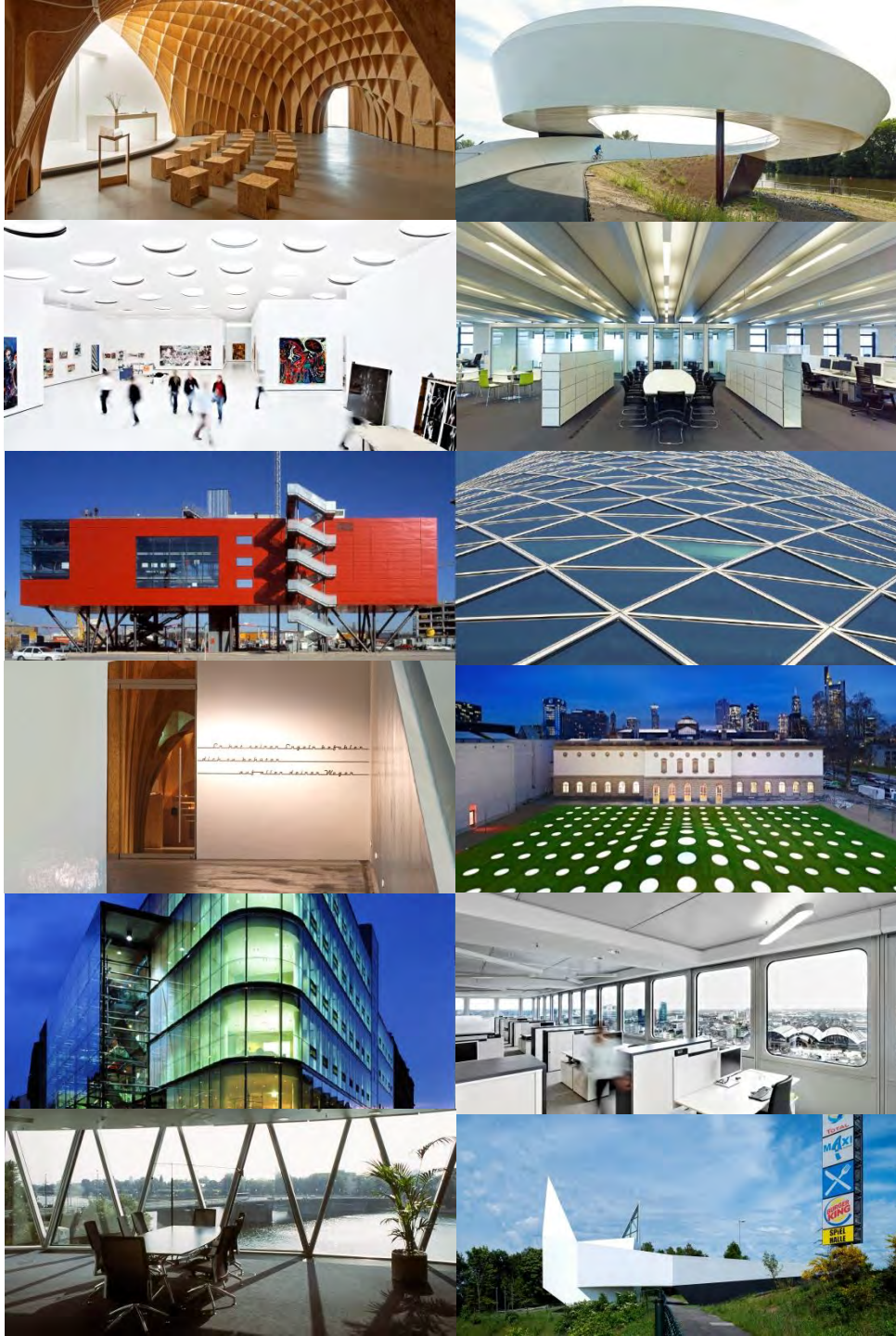
Architektur: schneider+schumacher, Frankfurt

Innenarchitektur: designfunktion, München mit schneider+schumacher, Frankfurt

Einrichtung: designfunktion, München

Brutto-Grundfläche: 4.094 m<sup>2</sup>

Planungszeitraum: 01.2012 – 06.2013



Einfachheit und Perfektion, Disziplin und Kreativität, Ökonomie und einprägsame Bilder: Das sind für schneider+schumacher keine Gegensätze, sondern Bestandteile einer im umfassenden Sinn guten Architektur, von Bauwerken, in denen sich Menschen gerne aufhalten und mit denen sie sich identifizieren. Die legendäre Info-Box auf Europas damals größter Baustelle in Berlin kurz nach der Wiedervereinigung machte das Büro weltweit bekannt. Seitdem sind weit über 100 Gebäude, städtebauliche Projekte und zahlreiche Produktentwicklungen entstanden. Das Planungsspektrum reicht vom Wohnungsbau bis zum Industriebau, von der Autobahnkirche bis zum Hochhaus, vom Museum bis zum Teilchenbeschleuniger.

schneider+schumacher wurde 1988 von Till Schneider und Michael Schumacher in Frankfurt a. M. gegründet und hat seinen Hauptsitz in Frankfurt. schneider+schumacher unterhält Büros in Österreich und China.

Kontakt:  
 Inga Pothen  
 Tel. 069.256262 62  
[office@schneider-schumacher.de](mailto:office@schneider-schumacher.de)