

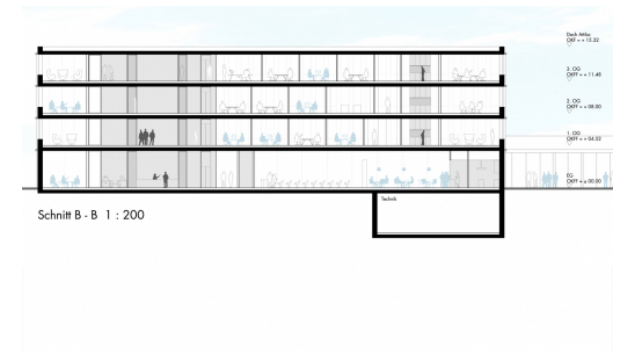
Stadtentwässerung Mannheim

Mannheim, 2010
Industriebauten

Der Eigenbetrieb Stadtentwässerung Mannheim hat für den Neubau eines Verwaltungs- und Betriebsgebäudes einen einstufigen Realisierungswettbewerb mit 20 Teilnehmern ausgeschrieben. Der Entwurf von schneider+schumacher wurde mit dem 4. Preis ausgezeichnet. Grundsätzliche Idee des Entwurfs war, das ausgewiesene Baufeld nicht komplett zu überbauen, wodurch sich der Betriebshof zur Stadt öffnet und der Verwaltungsbau freistehend sichtbar bleibt. Die unterschiedlichen Nutzungsbereiche Verwaltungsbau und Betriebsgebäude werden über einen "zentralen" überdachten Außenbereich verknüpft. Die in den Obergeschossen des Bürobaus angedachten stützenfreien Büros werden mit viel Tageslicht versorgt. Die wenigen Kernwände sind in Beton ausgeführt und unterstreichen mit ihrer Schwere den wohlthuenden Kontrast zu gläsernen Büro- und Konferenztrennwänden. Aus- und Durchblicke, neutrale Bürogrundrisse, klare Erschließungszonen und minimierte Versorgungskerne sind wesentliche architektonische Ansätze. In Fortführung der vorhandenen Typologie wird der Betriebshofrand weitergebaut und nimmt die ...



Legende 1 : 200



Stadtentwässerung Mannheim

Mannheim, 2010
Industriebauten

Sozialbereiche auf. Sauber strukturierte Umkleidebereiche, zentral gelegene Meisterbüros und helle Aufenthaltsbereiche ergeben ein zeitlos nutzerfreundliches Haus.

Technische Daten:

Typologien: Industriebauten