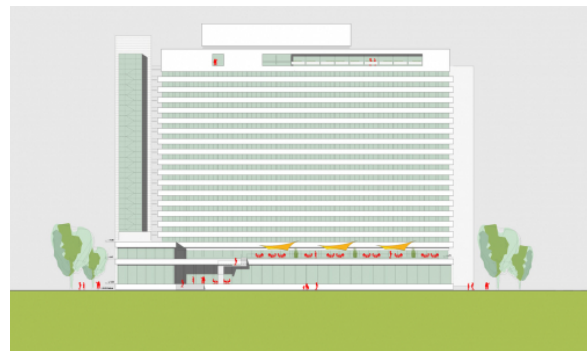


Sanierung Hotel InterContinental

Frankfurt am Main, 2007 - 2009
Hotels

Das InterContinental Hotel Frankfurt liegt in unmittelbarer Nähe des Hauptbahnhofes im Bahnhofsviertel direkt am Mainufer. Der Gebäudeteil, der die Zimmer beherbergt, ist als Hochhausscheibe ausgestaltet und steht parallel zum Fluss auf einem zweigeschossigen Sockel. Das Grundstück hat eine Größe von ca. 10.000 m² und wird im Nord-Westen von der Wilhelm Leuschner-Straße und im Süd-Osten vom Untermainkai begrenzt. Umgeben von drei weiteren Hochhäusern stellt das Gebäude einen wichtigen Bestandteil der Stadtsilhouette Frankfurts dar. Im Auftrag der Frankfurter Danube Hotels GmbH sollte das bestehende InterContinental Hotel in drei Bauabschnitten saniert und modernisiert werden. Das Gebäude sollte im südlichen Bereich durch einen 1-geschossigen Konferenzturm erweitert werden. Im Bereich der Lobby sollten neue Raumaufteilungen realisiert werden, die Zimmer und Korridore optisch wie technisch in einen zeitgemäßen Zustand gebracht werden, der Fitnessbereich neu geordnet und ein Durchstich der Lobby zu der Mainseite geschaffen werden. Es war vorgesehen, das stillgelegte Poolgebäude abzureißen. Der als Sockel ausgebildete neue Technikbereich sollte die neue Terrasse bilden. Die ...



Sanierung Hotel InterContinental

Frankfurt am Main, 2007 - 2009
Hotels

Planung sah vor, die Fassade grundlegend zu sanieren und durch eine neue glatte, helle Faserzementverkleidung zu ersetzen, wobei die Grundstruktur der Fassade erhalten geblieben wäre.

Technical details:

Typology: Hotels

Service phases (HOAI): 1-4

Client: InterContinental Hotels Group / Morgan Stanley

Project manager: Ralf Seeburger

Gross floor area: 6.000 m² / gesamt: 25.500 m²

(Hochhaus)

Brutto Rauminhalt: 71.500 m³