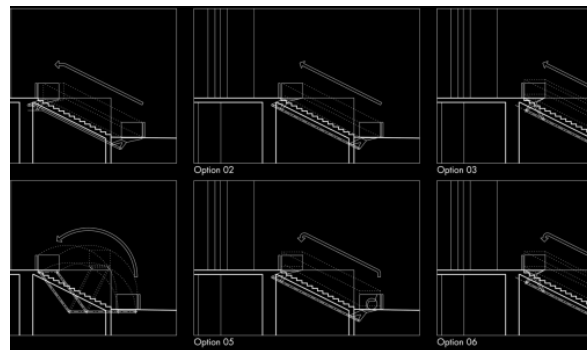
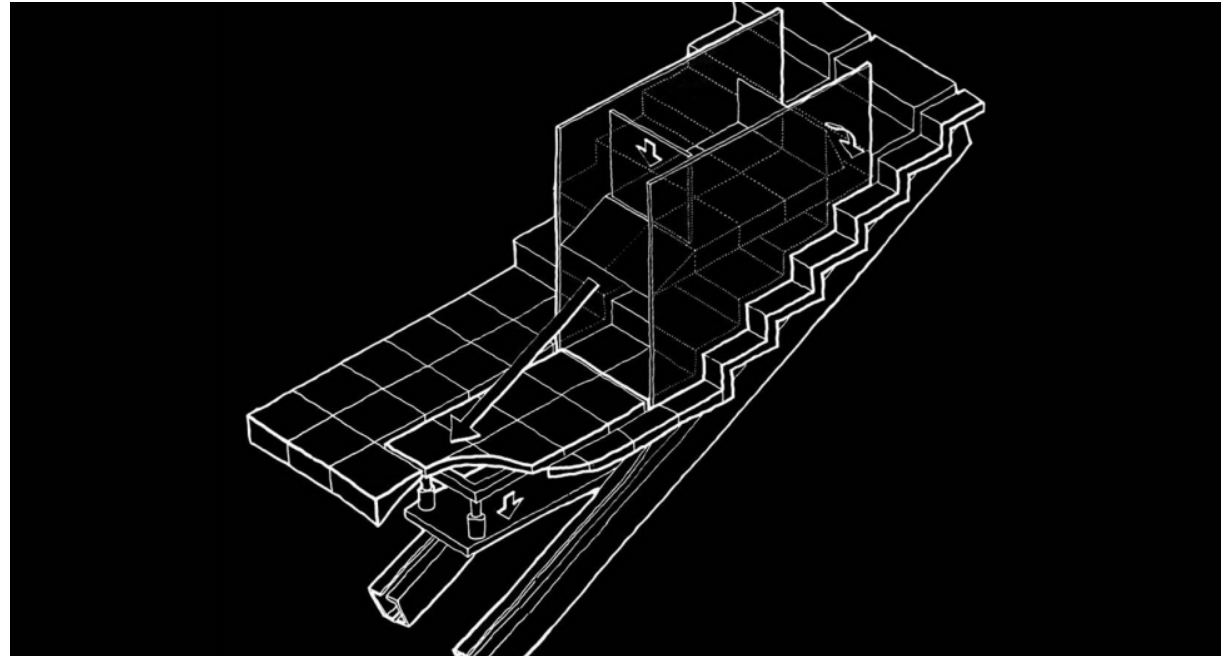


## MOVER Hebeplattform

Frankfurt am Main, 2008  
Verkehrsbauten

Um den Zugang zum Museumskomplex Städel für alle Menschen an derselben Stelle zu ermöglichen, entwickelte schneider+schumacher eine Hebeplattform für Rollstuhlfahrer. Die Hebeplattform ermöglicht den uneingeschränkten Zugang über die historische Haupttreppe. Das einzig sichtbare Element der Anlage ist die elegante Liftplattform aus Stahl und Glas, die sich oberhalb der Stufen bewegt. Nach einem von schneider+schumacher patentierten Prinzip bleibt die komplexe Hebemechanik für den Besucher unsichtbar und wird vollständig in den bestehenden Altbau integriert.



# MOVER Hebeplattform

Frankfurt am Main, 2008  
Verkehrsbauten

Technische Daten:

Typologien: Verkehrsbauten  
Projekt Architekt: Michael Schumacher