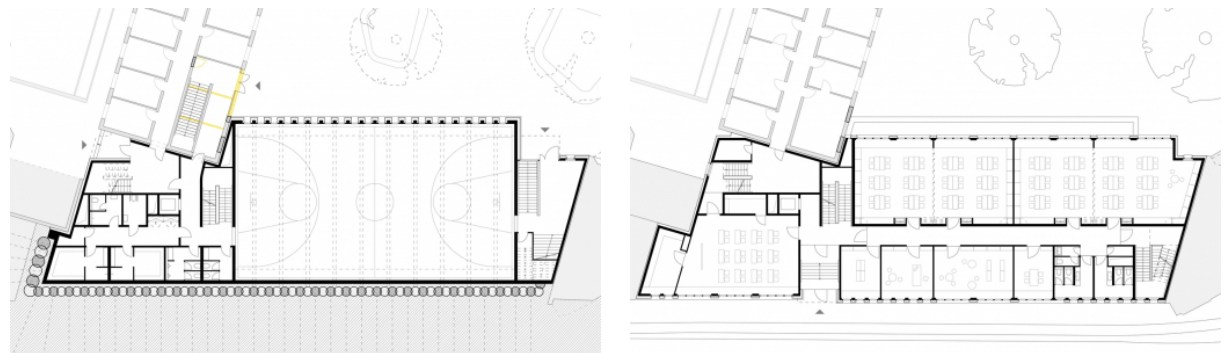


Grundschule Weissliliengasse

Mainz, 2012
Schulen/Bildungsstätten

Der Neubau einer 2-zügigen Grundschule mit Einfeldsporthalle schließt eine noch vorhandene Baulücke an zentraler Stelle in der Mainzer Altstadt. Das Raumprogramm für die Schule mit ca. 200 Schülern umfasst neben der 400 qm großen Sporthalle 8 Klassenräume à 60 qm für Familienklassen, zugehörige Nebenräume und Flächen für Schulverwaltung, Kollegium, Elterngespräche, Bibliothek und Mehrzweckraum sowie Fachräume für die benachbarte Realschule plus. Dabei orientieren sich die Klassenräume der Grundschule Richtung Norden zum ruhigen Innenhof. Große Fensterelemente sorgen für ausreichend Tageslicht. Die Sporthalle wird unter Ausnutzung des Geländeversprungs im untersten Geschoss angeordnet und erhält über die Hofseite eine natürliche Belichtung. Zusätzlich wird der Neubau mit einem bereits vorhandenen kirchlichen Verwaltungsgebäude verbunden.

Ä



Grundschule Weissliliengasse

Mainz, 2012
Schulen/Bildungsstätten

Technische Daten:

Typologien: Schulen/Bildungsstätten

Bauherr/Auslober: Bistum Mainz

Bruttogrundfläche: 3.200 m²

Leistungsphasen: 1-6

Tragwerksplanung: TSB Ingenieurgesellschaft mbH

Haustechnik: RCI GmbH

Außenanlage: Adler & Olesch

