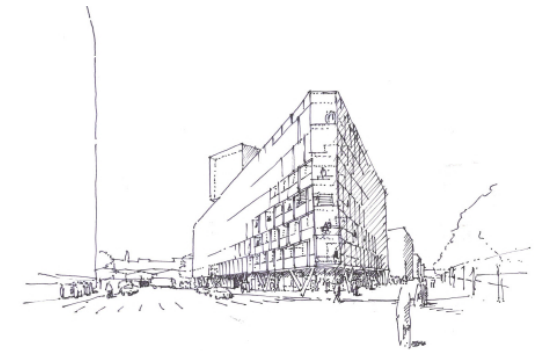


## ECE Bürogebäude G5 Hauptbahnhof Wien

Wien, 2012 - 2014  
Büro-/Verwaltungsbauten

Vom Hauptbahnhof kommend schmiegt sich ein geschwungener Edelstein an das Stadtfenster des Motel ONE und leitet den Blick hin zu der Hauptfassade mit den großzügigen Geschäftslokalen und der Lobby des Bürogebäudes. Das Gebäude selbst liegt zwischen zwei Hochhäusern und schließt an eine niedere Wohnbebauung an. Es besteht aus einem Kellergeschoß, einem Erdgeschoß mit Geschäfts- und Gastrobereichen sowie der gemeinsamen Bürolobby und sechs Büro-Regelgeschossen. Im Kellergeschoß befinden sich ein direkter Zugang zu einer angrenzenden Tiefgarage sowie alle technischen Versorgungsräume. Die Erschließung des Gebäudes erfolgt über zwei Treppenkerne, die über eine gemeinsame Lobby erschlossen sind. Die Fassade ist eine „tragende“ Fassade welche aus horizontalen Parapetbändern und vertikalen Stützen besteht. Die Fensterbänder sind so gestaltet, dass in jeder möglichen Büroeinheit ein Fensterflügel zur natürlichen Belüftung vorhanden ist. Die äußerste Fasadenschicht besteht aus Faserbetonformteilen, die ein Spiel zwischen Negativ- und Positivformen zulassen und somit eine in ...



# ECE Bürogebäude G5 Hauptbahnhof Wien

Wien, 2012 - 2014  
Büro-/Verwaltungsbauten

sich abwechselnde und in sich verwebende  
Fassadengestaltung ermöglichen.Ä

Technische Daten:

Typologien: Büro-/Verwaltungsbauten

Leistungsphasen: 1-4

Bauherr/Auslober: B.02 Errichtungs- und Betriebs  
Ges. m.b.H & Co. KG/ECE Projektmanagement  
GmbH&Co KG

Projekt Architekt: Eckehart Loidolt

Projektleitung Planung: Martin Stradner

Team: Christoph Langhtaler, Lorenzo Menato,  
Solveig Schrammel, Alessandro Storari

Tragwerksplanung: Bollinger Grohmann Schneider  
ZT GmbH, Wien

Haustechnik: ECE TGA/S&P Climadesign GmbH,  
Ohlsdorf (OÖ)

Bauphysik: Techn. Büro Ing. Bernhard Hammer  
GmbH, Graz und Stockinger& Partner Ingenieurbüro,  
Limbach (NÖ)

Außenanlage: Atelier Auböck + Karasz, Wien

