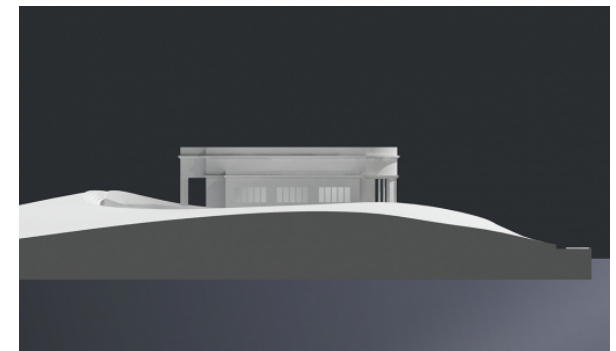
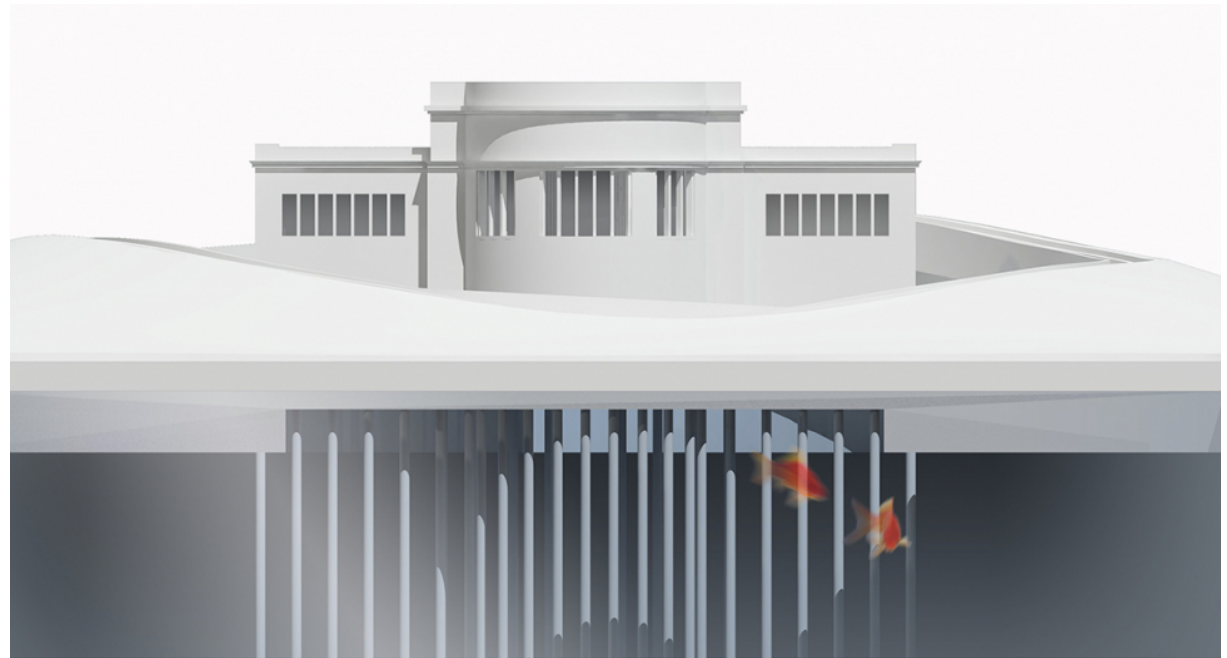


Deutscher Pavillon

Venedig, 2014
Kulturbauten

"Die Aufgabe bestand in einer Auseinandersetzung mit dem Deutschen Pavillon in Venedig, dessen Abriss vor einigen Jahren vom Präsidenten der Bundesarchitektenkammer gefordert wurde. Gedanklich wurde jetzt das Gebäude als baufällig eingestuft und den Architekten so die Möglichkeit eines Neubaus an gleicher Stelle eingeräumt." (aus der Pressemitteilung des Deutschen Werkbunds vom 12.5.2014)

schneider+schumacher verzichtet jedoch bewusst auf diese Möglichkeit, um eine ökologisch verantwortliche Bauweise zu gewährleisten. Der Standort des sich im Moment noch auf einem Hügel befindenden Pavillons soll allerdings verändert werden. Der Entwurf sieht vor, das Gebäude auf Lagunenniveau abzusenken. Eine Geste mit Symbolcharakter: Somit wird der deutsche Pavillon „zu einem von den Hiesigen gehören, ohne sich zu erheben, so wie wir alle in Europa auf Augenhöhe miteinander umgehen.“ (Till Schneider und Michael Schumacher)



Deutscher Pavillon

Venedig, 2014
Kulturbauten

Technische Daten:

