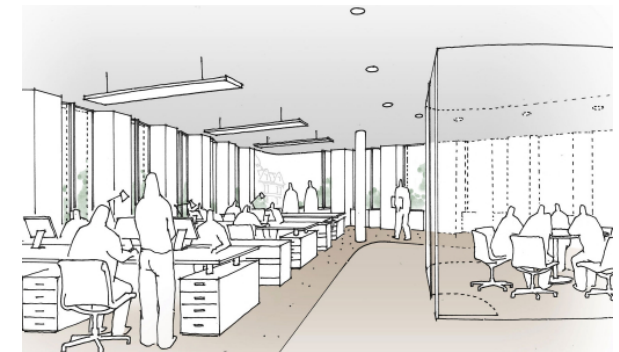
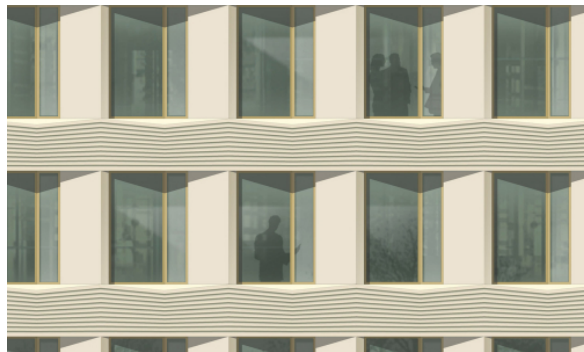


Apollo 2010

Leipzig, 2010
Büro-/Verwaltungsbauten

Der Entwurf von schneider+schumacher für den Neubau eines Büro- und Geschäftshauses am Martin-Luther Ring in Leipzig wurde mit dem ersten Preis ausgezeichnet. Nach 58 Jahren Baulücke soll diese Ecke in der leipziger Innenstadt endgültig geschlossen werden. Das Konzept für Apollo 2010 sieht ein achtgeschossiges Stadthaus vor, dessen oberste drei Geschosse im Kontrast zu den darunterliegenden Stockwerken wellenförmig ausklingen. Der Entwurf ist als Brückenschlag zwischen Gegenwart und Vergangenheit zu verstehen. Die verwendeten Materialien und die durch leichte Vor- und Rücksprünge gegliederte Fassade erzeugen ein heiteres Licht- und Schattenspiel. Dieses steht in einem ausgewogenen Verhältnis zu der Präsenz des Hauses, welches selbstverständlich und unaufgeregt den gründerzeitlichen Block ergänzt. Dazu tragen auch die gestaffelten Dachgeschosse mit ihrer weichen Kontur bei, die eine harmonische Verbindung mit den umliegenden Dachgiebeln herstellen.



Apollo 2010

Leipzig, 2010
Büro-/Verwaltungsbauten

Technische Daten:

Typologien: Büro-/Verwaltungsbauten

Leistungsphasen: 1