

## Sports-Dome

Hamburg, 2015 - 2016  
Schulen/Bildungsstätten

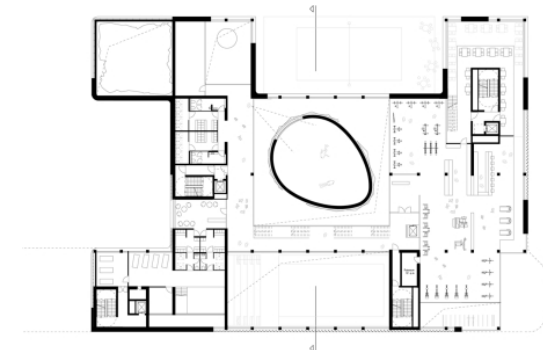
In der neu entstehenden Hamburger HafenCity soll im Quartier Baakenhafen ein sogenannter Sports-Dome, eine einzigartige Multievent-Indoor-Arena entstehen.

Für diesen Wettbewerb hat schneider+schumacher ein Gebäude entworfen, ganz nach dem Leitbild des niederländischen Architekten Bakema: „Räume schaffen, Räume lassen“.

Der Sports-Dome soll ein Höchstmaß an Anpassungsfähigkeit und Veränderbarkeit bieten, ohne an räumlicher Qualität zu verlieren.

Eine Treppenstruktur, die spektakuläre Blicke in die unterschiedlichen Bereiche bietet, ist das wesentliche, den Gesamtraum ordnende, Architekturelement. Unveränderliche und technisch komplexe Bauteile wie der Pool für die stehende Welle und das Tauchbecken mit Kletterturm bilden eigenständige Elemente in der Gesamtstruktur.

Grundsätzlich könnte sich die gesamte Struktur ebenso gut als Wohn- und/oder Bürogebäude nutzen lassen. Dadurch stellt das Gebäude einen weit in die Zukunft sicheren Nutzungs- und Konstruktionsansatz dar.



# Sports-Dome

Hamburg, 2015 - 2016  
Schulen/Bildungsstätten

Technische Daten:

Leistungsphasen: 1

Typologien: Schulen/Bildungsstätten

Bauherr/Auslober: PB Sports-Dome Management GmbH

Projekt Architekt: Till Schneider, Christian Simons

Projektleitung Planung: Gosha Muhammad

Bruttogrundfläche: 20.003

Brutto Rauminhalt: 72.296

